

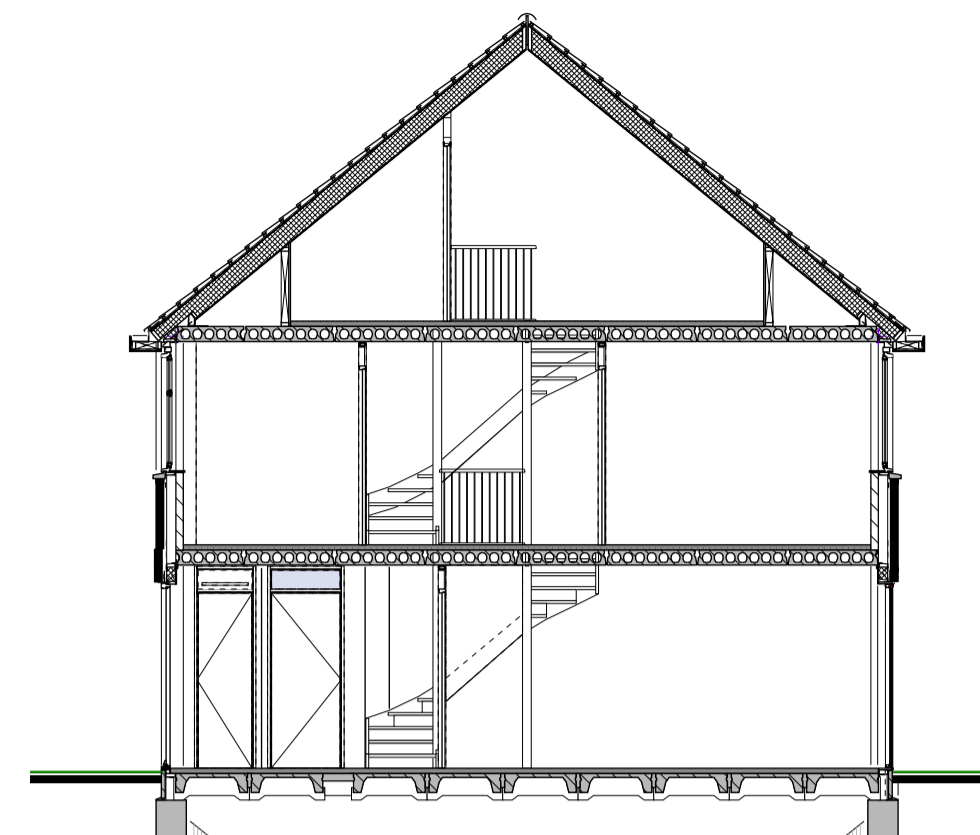


Voorgevel

Achtergevel



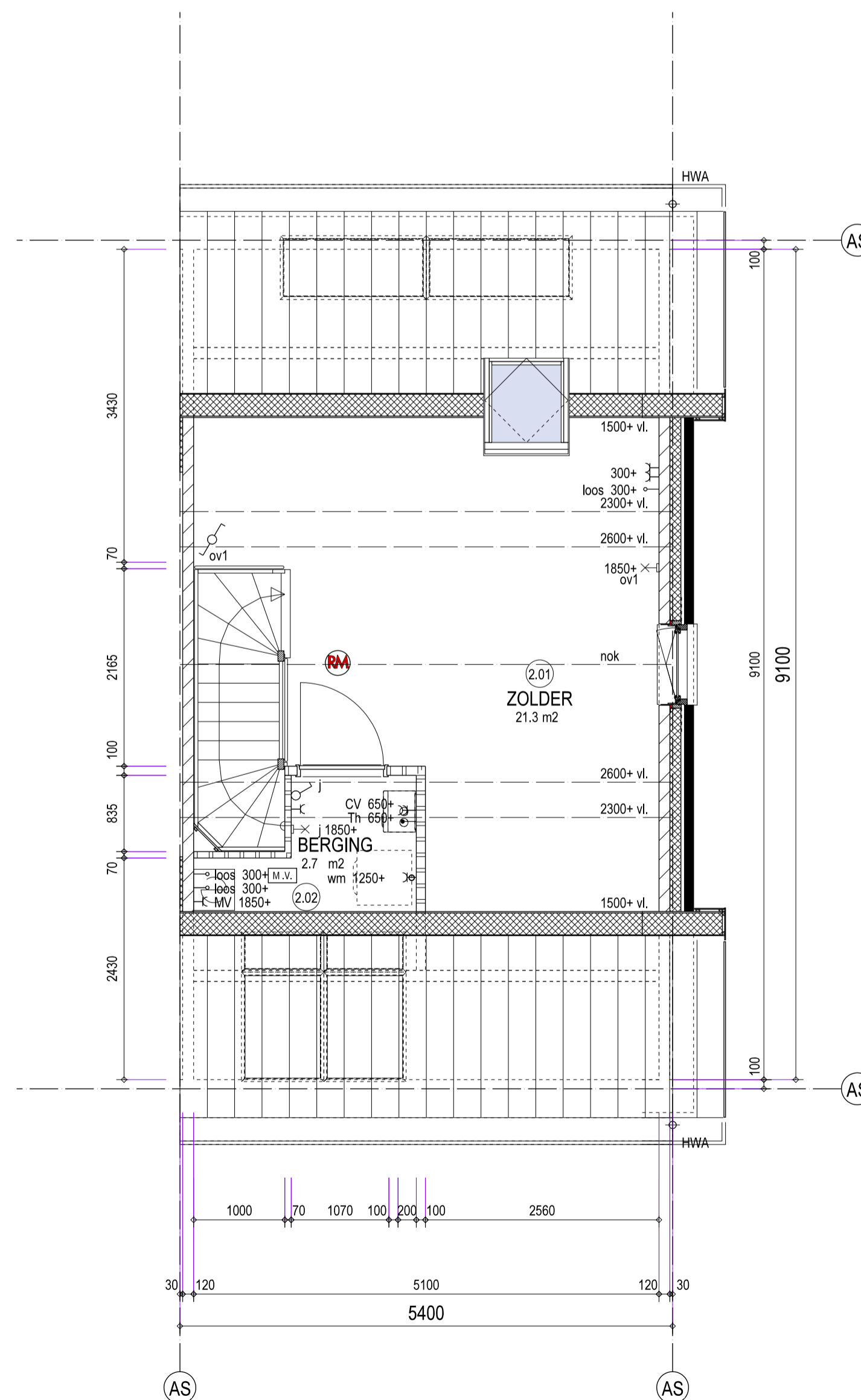
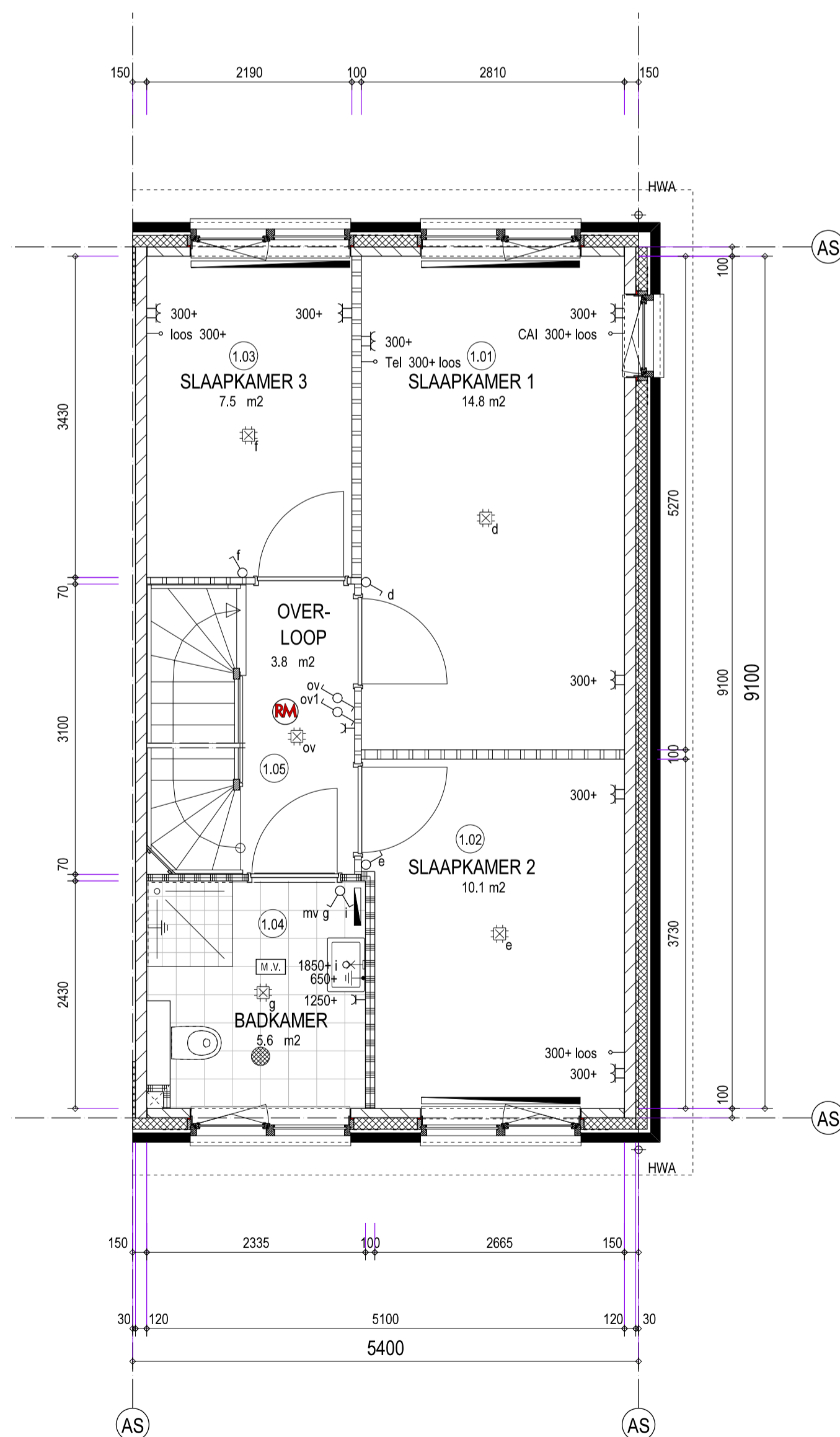
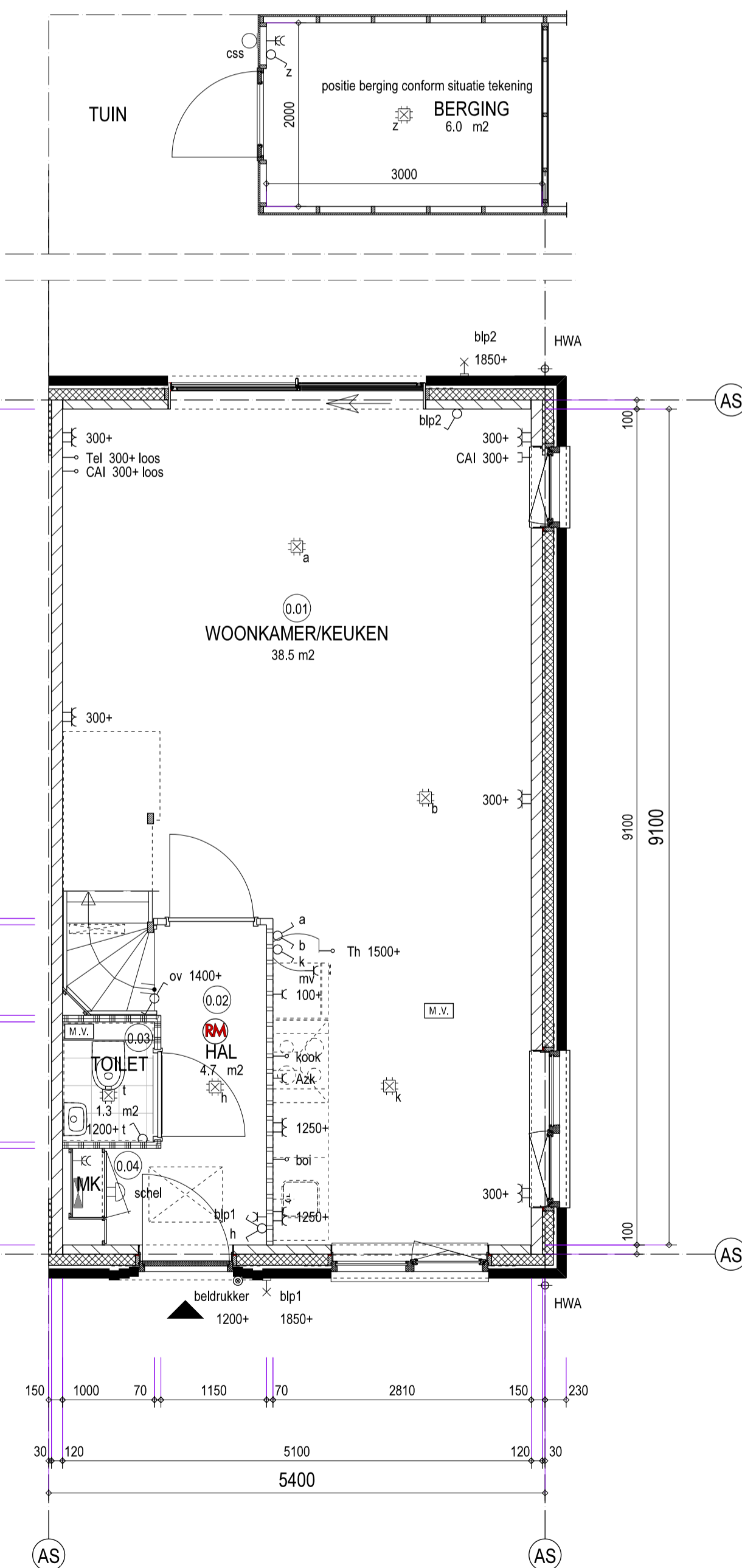
Zijgevel



Doorsnede

Ruimte benaming

0.01	Woonkamer	Verblifsruimte	38,5 m <sup>2</sup>
0.02	Hal	Verkeersruimte	4,70 m <sup>2</sup>
0.03	Toilet	Toiletruimte	1,30 m <sup>2</sup>
0.04	Meterkast	Meterruimte	0,50 m <sup>2</sup>
1.01	Slaapkamer 1	Verblifsruimte	14,8 m <sup>2</sup>
1.02	Slaapkamer 2	Verblifsruimte	10,1 m <sup>2</sup>
1.03	Slaapkamer 3	Verblifsruimte	7,50 m <sup>2</sup>
1.04	Badkamer	Badruimte	5,60 m <sup>2</sup>
1.05	Overloop	Verkeersruimte	3,80 m <sup>2</sup>
2.01	Zolder	Onbenoemde ruimte	23,5 m <sup>2</sup>
2.02	Berging	Bergruimte	2,90 m <sup>2</sup>



RENVOOI

- ⊥ Aansluitpunt wandlichtpunt
- Aansluitpunt
- ↔ Aansluitpunt niet bedraad (loos)
- Armatuur
- Armatuur op wand
- ⊕ Schel / bel
- ⊕ Rookmelder
- ⊕ Centraaldoos met lichtpunt
- ⊕ Bel drucker
- ⊕ Schakelaar, 1-polig
- ⊕ Schakelaar, wissel
- ⊕ Schakelaar, serie
- ⊕ Verdelinrichting/meterkast
- ⊕ Wandcontactdoos 1-voudig met beschermingscontact
- ⊕ Wandcontactdoos 2-voudig met beschermingscontact, half opbouw
- ⊕ Ventilatie rooster positie in gevel
- ⊕ vas (inbouw) radiografische bediening ventilatiesysteem

- ⊕ radiator / convector
- ⊕ baksteen metselwerk
- ⊕ kalkzandsteen 100-120-150 mm.
- ⊕ separate Gibo blokken d=70mm, kwaliteit GN
- ⊕ separate Gibo blokken d=70mm, kwaliteit GZ typ -20dB eis
- ⊕ isolatie (diverse dikte en Rc waarde)
- ⊕ gasbeton (diverse dikte en Rc waarde)
- ⊕ l.h.w. gestort beton
- ⊕ pretiab beton
- ⊕ sferwervloer (50 mm zand/cement)
- ⊕ raamdorpelstenen onder kozijn
- ⊕ opstelplaats wasmachine
- ⊕ mv mechanische ventilatiebox
- ⊕ cv centrale verwarmingsketel
- ⊕ m.v. ruimte voorzien van mechanische ventilatie

NB: De positie en aantallen van de m.v.-punten radiatoren + afmeting, knieschotten & ventilatieroosters zijn indicatief, nader te bepalen n.a.v. ventilatie- en capaciteitsberekening na keuze uitbreidingsmogelijkheden en indelingsvarianten.

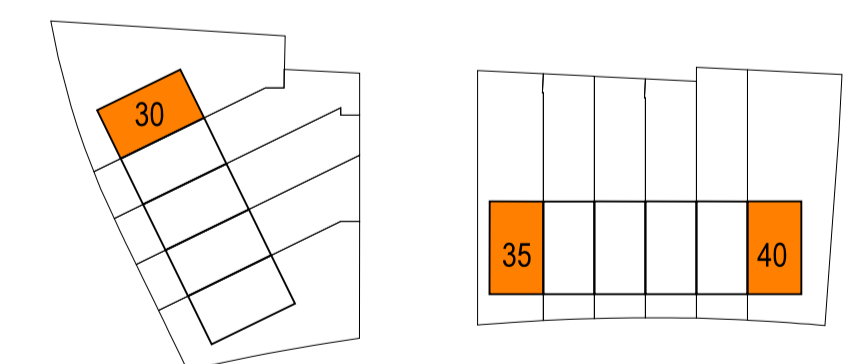
De posities en aantallen hemelwaterafvoeren kunnen na keuze uitbreidingsmogelijkheden en indelingsvarianten afwijken.

De posities van dePV panelen op het dakvlak conform de situatietekening.

NB: Eventuele brandveiligheidsmaatregelen m.bt, plaatsing/uitvoering kozijnen woonkamer/keuken-erker nader te bepalen n.a.v. vergunning en na keuze uitbreidingsmogelijkheden en indelingsvarianten van betreffende en belendende woning.

NB: De positie en afmeting van kruipruik(en) zijn indicatief, nader te bepalen aan de hand van de vloerplaatindeling en berekening.

NB: Alle maatvoering zijn circa maten



bpd creating living environments

**VAN WIJNEN**  
Meer dan bouwen

11 woningen Ellertsveldlaan Binnentuinen te Den Haag  
 Woningtype: B1 Bouwnummer: 40 Gespiegeld 30,35  
 Projectnummer: 1633  
 Bladnummer: KAO-02-B1  
 Schaal: 1:100 - 1:50  
 Datum: 23 juni 2017