



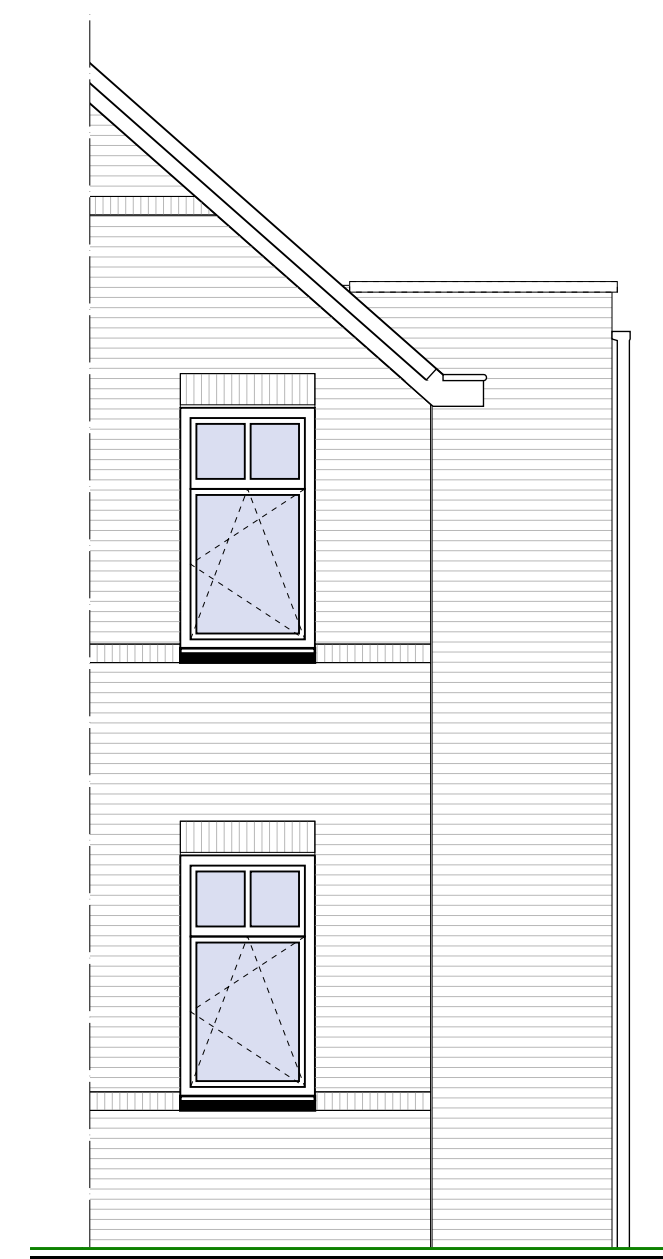
Rechter zijgevel
 - Optie erker in kopgevel
 - Optie dakkapel voorgevel ca. 2,1 meter
 1.B.0.29B
 - Optie dakkapel achtergevel ca. 3,6 meter
 1.B.0.27B



Rechter zijgevel
 - Optie uitbouw achtergevel
 begane grond 1,2 meter
 1.A.0.10



Rechter zijgevel
 - Optie uitbouw achtergevel
 begane grond 2,4 meter
 1.A.0.14



Rechter zijgevel
 - Optie uitbouw achtergevel
 begane grond 1,2 meter
 eerste verdieping 1,2 meter
 1.a.0.104



Rechter zijgevel
 - Optie uitbouw achtergevel
 begane grond 1,2 meter
 eerste verdieping 1,2 meter
 1.A.0.144

RENVOOI

- ⊕ Aansluitpunt wandlichtpunt
- Aansluitpunt
- Aansluitpunt niet bedraad (loos)
- Armatuur
- Armatuur op wand
- ⊠ Schel / bel
- ⊠ Rock-meëder
- ⊠ Centraaldoos met lichtpunt
- ⊠ Bel drucker
- ⊠ Schakelaar, 1-polig
- ⊠ Schakelaar, wissel
- ⊠ Schakelaar, serie
- ⊠ Verdelinrichting/meterkast
- ⊠ Wandcontactdoos 1-voudig met beschermingscontact
- ⊠ Wandcontactdoos 2-voudig met beschermingscontact, half opbouw
- ⊠ Ventilatie rooster positie in gevel
- ⊠ vas (inbouw) radiografische bediening ventilatiesysteem

- ⊠ radiator / convector
- ⊠ baksteen metselwerk
- ⊠ kalkzandsteen 100-120-150 mm
- ⊠ seperatie Gibo blokken d=70mm, kwaliteit GN
- ⊠ seperatie Gibo blokken d=70mm, kwaliteit GZ tpv -20dB eis
- ⊠ isolatie (diverse dikte en Rc waarde)
- ⊠ gasbeton (diverse dikte en Rc waarde)
- ⊠ i.h.w. gestort beton
- ⊠ prefab beton
- ⊠ afwerklaag (50 mm zand/cement)
- ⊠ raamdorpelstenen onder kozijn

- ⊠ opstelplaats wasmachine
- ⊠ Mv mechanische ventilatiebox
- ⊠ cv centrale verwarmingsketel
- ⊠ M.v. ruimte voorzien van mechanische ventilatie

NB: De positie en aantallen van de m.v.-punten radiatoren + afmeting, knieschotten & ventilatorroosters zijn indicatief; nader te bepalen n.a.v. ventilatie- en capaciteitsberekening na keuze uitbreidingsmogelijkheden en indelingsvarianten.
 De posities en aantallen hemelwaterafvoeren kunnen na keuze uitbreidingsmogelijkheden afwijken.
 De posities van de PV panelen op het dakvlak conform de situatietekening.

NB: Eventuele brandveiligheidsmaatregelen m.bt. plaatsing/uitvoering kozijnen woonkamer/keuken-erker nader te bepalen n.a.v. vergunning en na keuze uitbreidingsmogelijkheden en indelingsvarianten van betreffende en belendende woning.

NB: De positie en afmeting van kruipruimte(n) zijn indicatief; nader te bepalen aan de hand van de vloerplaatindeling en berekening.

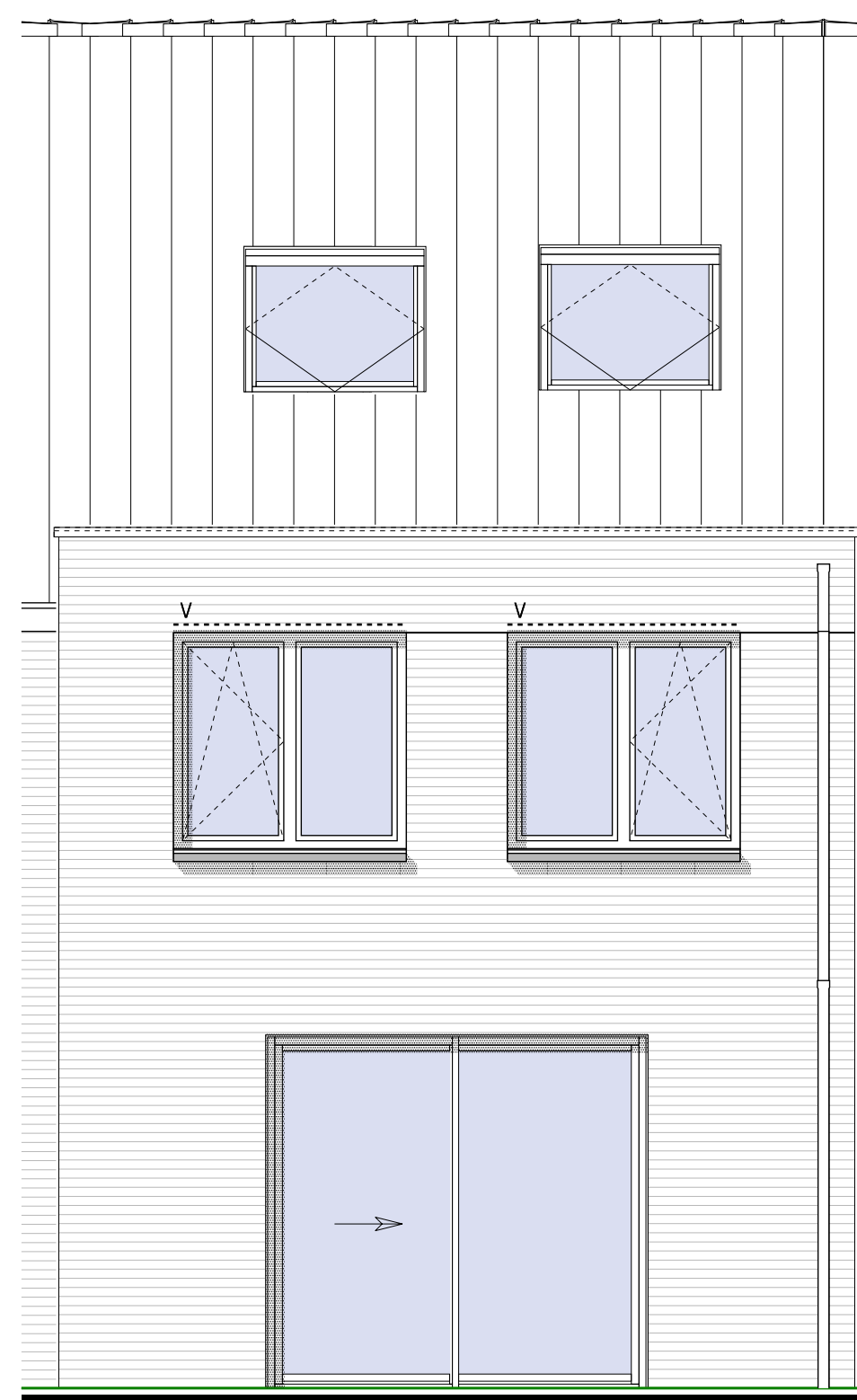
NB: Alle maatvoering zijn circa maten



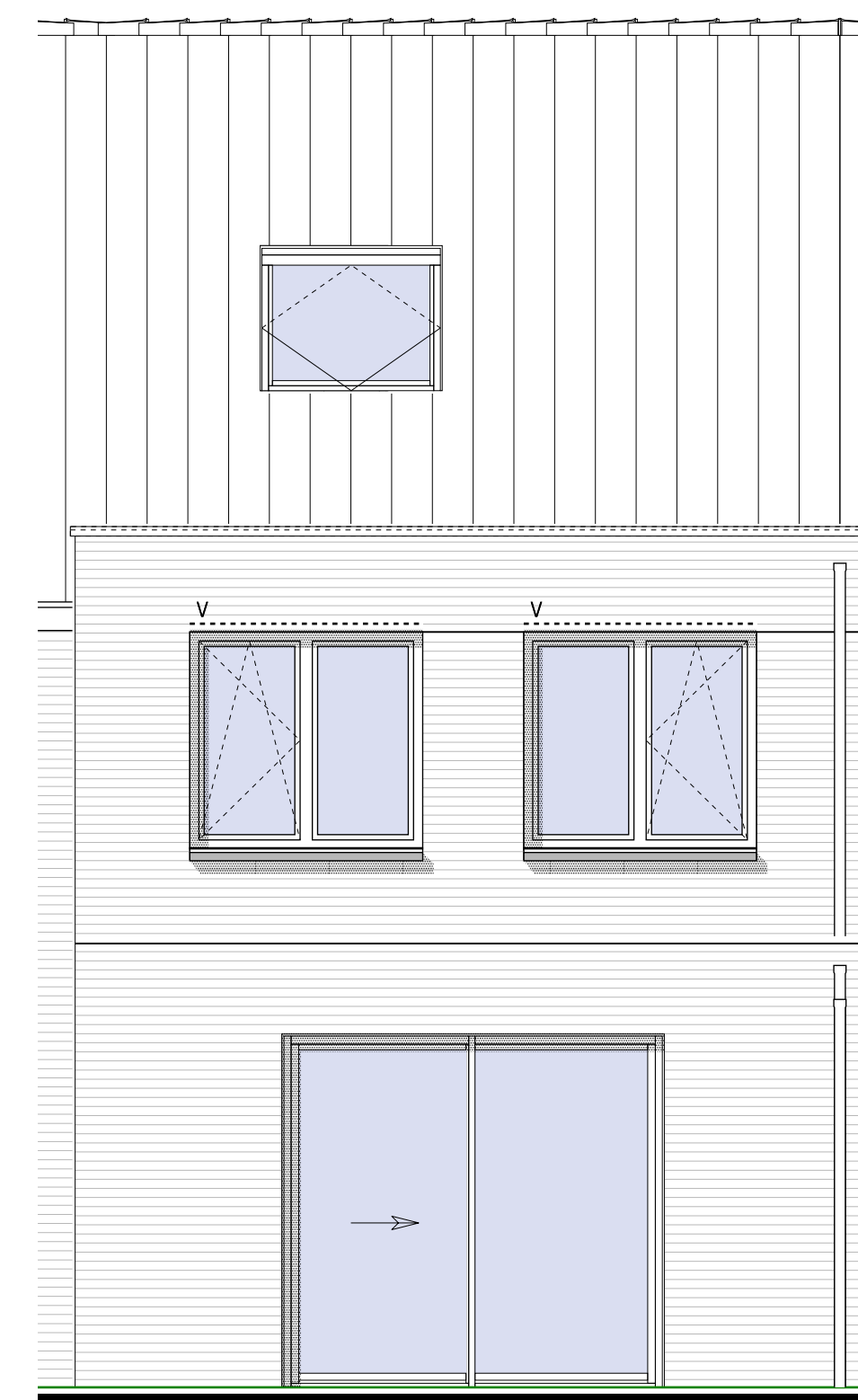
Voorgevel type B1, B3 en B4;
 - Optie dakkapel voorgevel ca.2,1m1
 1.B.0.29B



Achtergevel B;
 - Optie uitbouw achtergevel 1,2m1 (begane grond)
 1.A.0.10
 - Optie uitbouw achtergevel 2,4m1 (begane grond)
 1.A.0.14
 - Optie extra dakraam
 1.B.0.05



Achtergevel B;
 - Optie uitbouw achtergevel 1,2m1 (begane grond en verdieping)
 1.A.0.104
 - Optie vergroten dakraam
 1.B.0.09
 - Optie extra dakraam
 1.B.0.05



Achtergevel B;
 - Optie uitbouw achtergevel
 begane grond 2,4m
 eerste verdieping 1,2m
 1.A.0.144